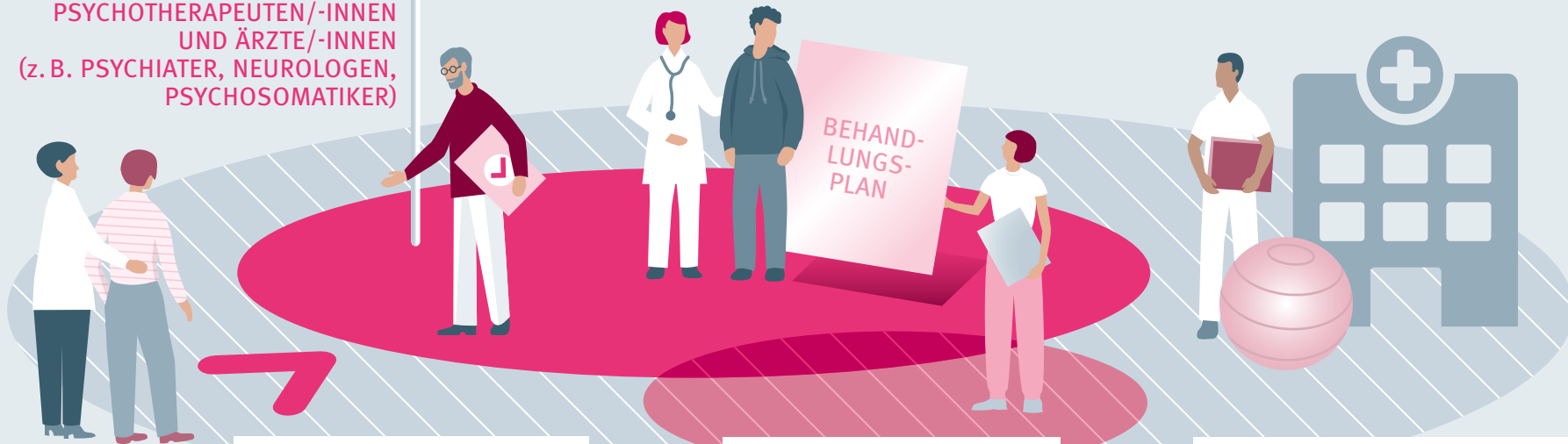


NETZ VERBUND

BEHANDLUNG IM MULTIPROFESSIONELLEN TEAM:

AMBULANTE KOMPLEXVERSORGUNG FÜR SCHWER PSYCHISCH ERKRANKTE ERWACHSENE

MINDESTENS 6
PSYCHOTHEAPEUTEN/-INNEN
UND ÄRZTE/-INNEN
(z. B. PSYCHIATER, NEUROLOGEN,
PSYCHOSOMATIKER)



ZUGANG ZUR VERSORGUNG

- › Arzt / Ärztin
- › Psychotherapeut/-in
- › Krankenhaus
- › Psychiatrische Institutsambulanz
- › Empfehlung, z. B. durch sozialpsychiatrischen Dienst
- › Direktzugang bei Netzverbundmitglied

EINE PERSON KOORDINIERT DIE BEHANDLUNG

- › Ergotherapeut/-in
- › Soziotherapeut/-in
- › Psychiatrische häusliche Krankenpflege
- › Medizinische/-r Fachangestellte/-r
- › Sozialpädagoge/-in
- › Pflegefachkraft
- › Psychologe/-in

KOOPERATIONSPARTNER

- › Ergotherapeut/-in
- › Soziotherapeut/-in
- › Psychiatrische häusliche Krankenpflege
- › Krankenhaus

VERNETZUNG MIT ANDEREN UNTERSTÜTZUNGSSYSTEMEN

z. B. Sozialpsychiatrischer Dienst
und Eingliederungshilfe