

## GUTACHTENSTATISTIK 2021

### HINTERGRUND

Gutachterinnen und Gutachter sind gemäß § 12 Absatz 7 Psychotherapie-Vereinbarung dazu verpflichtet, eine Erhebung über die von Ihnen durchgeführten Begutachtungen zu erstellen. Die so zur Verfügung gestellten Daten beziehen sich auf jeweils eigenständig erhobene Daten zur Anzahl der Gutachtenaufträge und stellen somit eine Annäherung an die Zahl der in Deutschland tatsächlich durchgeführten Gutachten bei Anträgen auf Psychotherapie durch gesetzliche Krankenkassen dar.

Die Ergebnisse der Gutachtenstatistik 2021 werden deskriptiv dargestellt. In die hier dargestellten Ergebnisse fließen Rückmeldungen von 571 Gutachterinnen und Gutachtern ein. Daten zur aktuellen Anzahl der bestellten Gutachterinnen und Gutachter und Informationen zu Gutachtenstatistiken der vergangenen Jahre können unter <https://www.kbv.de/html/gutachterverfahren.php> abgerufen werden.

Die Systemische Therapie bei Erwachsenen wurde zum 01.07.2020 in die ambulante psychotherapeutische Versorgung eingeführt. Die durchgeführten Begutachtungen (n=204) waren im Jahr 2021 jedoch so gering, dass die Daten auch in diesem Jahr noch nicht separat dargestellt werden. In den Gesamtauftragszahlen sind diese enthalten.

### LIMITATIONEN

Bei der Interpretation der dargestellten Werte oder Angaben zu Auftragszahlen ist zu beachten, dass diese auch Daten von Gutachterinnen und Gutachtern enthalten, die ggf. nur eingeschränkt tätig waren (z. B. unterjährige Beendigung der Tätigkeit, dadurch geringe Auftragszahl). Je niedriger die Auftragszahl, desto mehr Gewicht erhalten Einzelfälle bei der Darstellung von Prozentanteilen. Überdies unterliegt die Zahl der Gutachtenaufträge pro Gutachterin bzw. Gutachter Schwankungen. Angegebene Minima und Maxima stellen jeweils die Extreme des Spektrums dar.

# GESAMTERGEBNISSE

## GESAMTERGEBNISSE GUTACHTEN

Anhand der Rückmeldungen der Gutachterinnen und Gutachter zeigt sich, dass insgesamt 205.255 Gutachtaufträge im Jahr 2021 vergeben wurden, davon entfielen 59 % auf das Gebiet der Verhaltenstherapie, 32 % auf das Gebiet der Tiefenpsychologisch fundierten Psychotherapie und 9 % auf das Gebiet der Analytischen Psychotherapie (vgl. Abbildung 1).

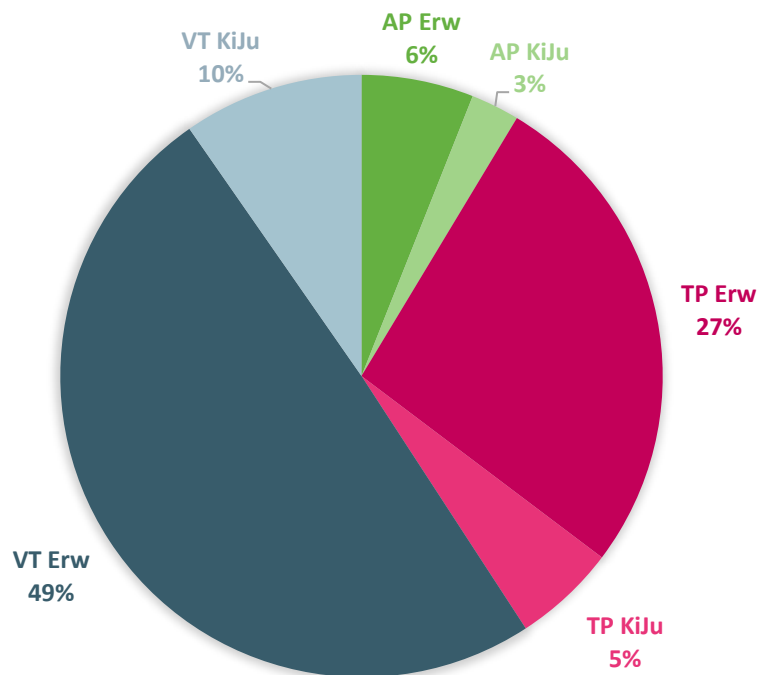


Abbildung 1: Gutachtaufträge 2021

Die Auftragsanzahl lag zwischen 2 und 3.135 Gutachten pro Gutachterin oder Gutachter, der Median lag bei 258 (vgl. Tabelle 1).

AUFTRAGSZAHLEN PRO GUTACHTER/IN IN 2021	
Gutachtaufträge insgesamt	205.255
Minimum	2
Maximum	3.135
Median	258

Tabelle 1: Auftragszahlen pro Gutachter/in 2021

## GESAMTERGEBNISSE ZWEITGUTACHTEN

Im Jahr 2021 wurden insgesamt 2.638 Zweitgutachtenaufträge vergeben, davon entfielen 64 % auf das Gebiet der Verhaltenstherapie, 24 % auf das Gebiet der Tiefenpsychologisch fundierten Psychotherapie und 12 % auf das Gebiet der Analytischen Psychotherapie (vgl. Abbildung 2).

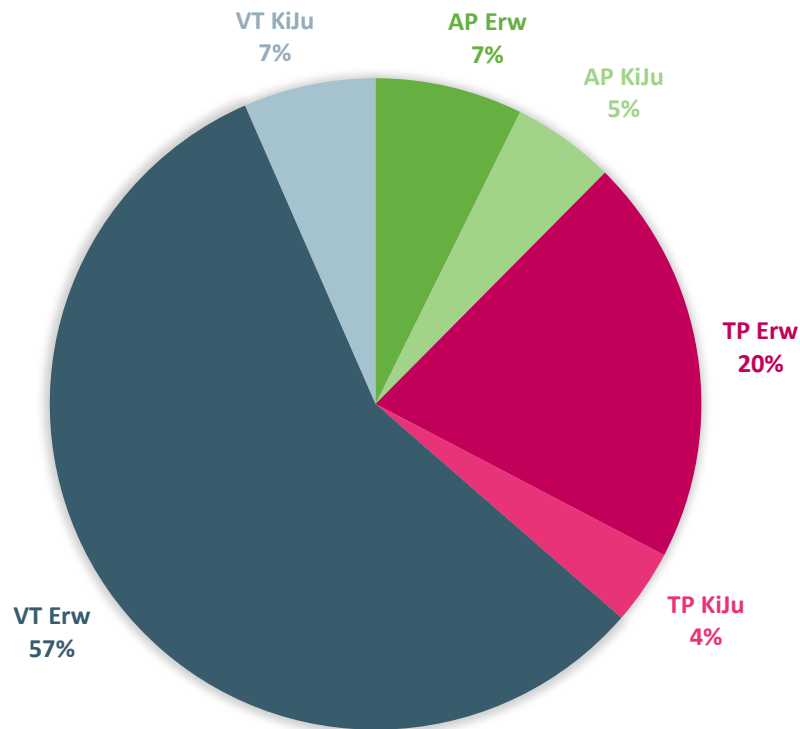


Abbildung 2: Zweitgutachtenaufträge 2021

Bei den Zweitgutachten lag die Auftragsanzahl zwischen 1 und 107 Gutachten pro Gutachterin oder Gutachter, der Median lag bei 18 (vgl. Tabelle 2).

AUFTRAGSZAHLN ZWEITGUTACHTEN PRO GUTACHTER/IN IN 2021	
Zweitgutachtenaufträge insgesamt	2.638
Minimum	1
Maximum	107
Median	18

Tabelle 2: Auftragszahlen Zweitgutachten pro Gutachter/in 2021

# BEFÜRWORDUNGSQUOTEN

## BEFÜRWORDUNGSQUOTEN IM GUTACHTENVERFAHREN

Der Anteil der Befürwordungen im Gutachtenverfahren lag 2021 bei 88,92 %, der Anteil der Teil-Befürwordungen bei 8,36 % und der Anteil der Nicht-Befürwordungen bei 2,72 %.

Die Befürwordungsquoten und Auftragszahlen insgesamt sowie für die einzelnen Psychotherapieverfahren finden sich in den Übersichten in Abbildung 3 und Tabelle 3.

### ANTEILE DER BEFÜRWORDUNGEN, TEIL- BZW. NICHT-BEFÜRWORDUNGEN IN %

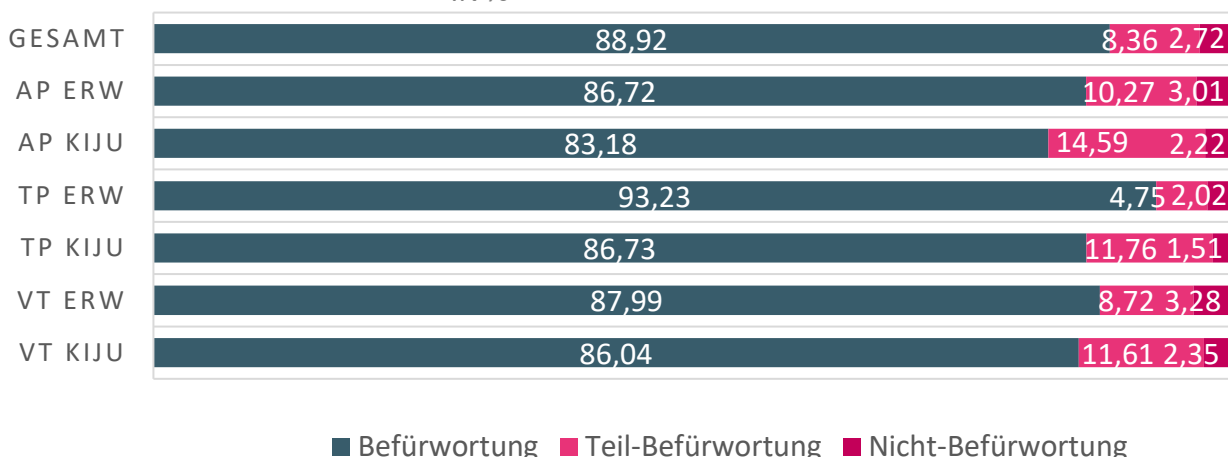


Abbildung 3: Befürwordungsquoten im Gutachtenverfahren 2021

ANZAHL DER GUTACHTEN PRO VERFAHREN	
Psychotherapieverfahren	Anzahl Gutachten
Gesamt	205.255
AP Erw	12.346
AP KiJu	5.352
ST Erw	204
TP Erw	54.664
TP KiJu	11.333
VT Erw	101.508
VT KiJu	19.848

Tabelle 3: Anzahl der Gutachten pro Psychotherapieverfahren 2021

## BEFÜRWORDUNGSQUOTEN IM ZWEITGUTACHTENVERFAHREN

Der Anteil der Befürwordungen im Zweitgutachtenverfahren lag 2021 bei 55,42 %, der Anteil der Teil-Befürwordungen bei 25,97 % und der Anteil der Nicht-Befürwordungen bei 18,61 %.

Die Befürwordungsquoten und die Auftragszahlen der Zweitgutachten insgesamt sowie in den jeweiligen Therapieverfahren sind in Abbildung 4 und Tabelle 4 dargestellt.

### ANTEILE DER BEFÜRWORDUNGEN, TEIL- BZW. NICHT-BEFÜRWORDUNGEN IN %

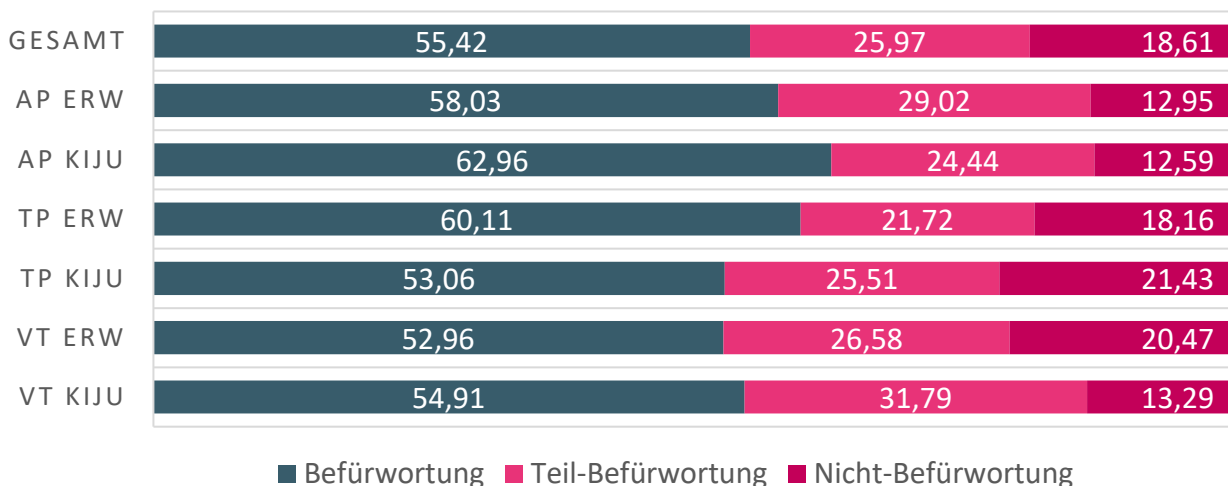


Abbildung 4: Befürwordungsquoten im Zweitgutachtenverfahren 2021

### ANZAHL DER ZWEITGUTACHTEN PRO VERFAHREN

Psychotherapieverfahren	Anzahl Zweitgutachten
Gesamt	2.638
AP Erw	193
AP KiJu	135
ST Erw	0
TP Erw	534
TP KiJu	98
VT Erw	1.505
VT KiJu	173

Tabelle 4: Anzahl der Zweitgutachten pro Psychotherapieverfahren 2021

## DETAILLIERTE ERGEBNISSE

Im Folgenden werden die Ergebnisse aller Psychotherapieverfahren gesamt als auch einzeln detailliert in Tabellenform dargestellt.

<b>ALLE VERFAHREN</b>				
	<i>Befürwortungen in %</i>	<i>Teil- Befürwortungen in %</i>	<i>Nicht- Befürwortungen in %</i>	<i>Gesamtanzahl Gutachten (entspricht 100 %)</i>
<b>Gesamtanzahl Gutachtenaufträge</b>	<b>182.515</b> (88,92 %)	<b>17.164</b> (8,36 %)	<b>5.576</b> (2,72 %)	<b>205.255</b> (100,00 %)
<b>1. Aufschlüsselung nach Antragsart</b>				
Kurzzeittherapie 1	87,06 %	5,89 %	7,05 %	<b>2.666</b>
Kurzzeittherapie 2	86,56 %	6,17 %	7,26 %	<b>826</b>
Langzeittherapie als Erstantrag	83,65 %	13,44 %	2,91 %	<b>31.770</b>
Langzeittherapie als Umwandlungsantrag	91,72 %	6,41 %	1,87 %	<b>153.155</b>
Langzeittherapie als Fortführungsantrag	79,61 %	14,20 %	6,19 %	<b>11.094</b>
Fortführungsantrag über der Höchstgrenze	62,57 %	22,53 %	14,90 %	<b>5.744</b>
<b>2. Aufschlüsselung nach Anwendungsform</b>				
Ausschließlich Einzeltherapie	89,13 %	8,19 %	2,68 %	<b>198.267</b>
Ausschließliche Gruppentherapie	76,80 %	16,49 %	6,71 %	<b>1.013</b>
Kombinationsbehandlung mit überwiegend Einzeltherapie	84,35 %	12,70 %	2,96 %	<b>4.497</b>
Kombinationsbehandlung mit überwiegend Gruppentherapie	82,68 %	12,58 %	4,74 %	<b>1.478</b>
<b>Gesamtanzahl Zweitgutachtenaufträge</b>	<b>55,42 %</b>	<b>25,97 %</b>	<b>18,61 %</b>	<b>2.638</b>

<b>Zusätzliche Korrespondenz</b> (z. B. Telefonate, Briefe)	<i>Anteil betreffende Gutachten</i>	<i>Durchschnittl. Anz./Gutachten</i>
mit Therapeuten	8,20 %	1,19
mit Krankenkassen	7,10 %	1,15

Tabelle 5: Gesamtergebnisse Gutachtenstatistik alle Verfahren 2021

<b>ANALYTISCHE PSYCHOTHERAPIE BEI ERWACHSENEN</b>				
	<i>Befürwortungen in %</i>	<i>Teil- Befürwortungen in %</i>	<i>Nicht- Befürwortungen in %</i>	<i>Gesamtanzahl Gutachten (entspricht 100 %)</i>
<b>Gesamtanzahl Gutachtaufträge</b>	<b>10.707</b> (86,72 %)	<b>1.268</b> (10,27 %)	<b>371</b> (3,01 %)	<b>12.346</b> (100,00 %)
<b>1. Aufschlüsselung nach Antragsart</b>				
Kurzzeittherapie 1	96,81 %	2,13 %	1,06 %	<b>94</b>
Kurzzeittherapie 2	91,67 %	2,33 %	0,00 %	<b>43</b>
Langzeittherapie als Erstantrag	85,85 %	10,82 %	3,33 %	<b>3.059</b>
Langzeittherapie als Umwandlungsantrag	89,58 %	8,34 %	2,08 %	<b>7.150</b>
Langzeittherapie als Fortführungsantrag	84,39 %	11,48 %	4,13 %	<b>1.211</b>
Fortführungsantrag über der Höchstgrenze	66,03 %	25,22 %	8,75 %	<b>789</b>
<b>2. Aufschlüsselung nach Anwendungsform</b>				
Ausschließlich Einzeltherapie	86,79 %	10,22 %	2,99 %	<b>11.859</b>
Ausschließliche Gruppentherapie	84,93 %	9,59 %	5,48 %	<b>146</b>
Kombinationsbehandlung mit überwiegend Einzeltherapie	85,47 %	11,97 %	2,56 %	<b>234</b>
Kombinationsbehandlung mit überwiegend Gruppentherapie	85,05 %	13,08 %	1,87 %	<b>107</b>
<b>Gesamtanzahl Zweitgutachtaufträge</b>	<b>58,03 %</b>	<b>29,02 %</b>	<b>12,95 %</b>	<b>193</b>

<b>Zusätzliche Korrespondenz</b> (z. B. Telefonate, Briefe)	<i>Anteil betreffende Gutachten</i>	<i>Durchschnittl. Anz./Gutachten</i>
mit Therapeuten	7,31 %	1,17
mit Krankenkassen	6,89 %	1,15

Tabelle 6: Verfahrensspezifische Auswertung Analytische Psychotherapie bei Erwachsenen 2021

<b>ANALYTISCHE PSYCHOTHERAPIE BEI KINDERN UND JUGENDLICHEN</b>				
	<i>Befürwortungen in %</i>	<i>Teil- Befürwortungen in %</i>	<i>Nicht- Befürwortungen in %</i>	<i>Gesamtanzahl Gutachten (entspricht 100 %)</i>
<b>Gesamtanzahl Gutachtenaufträge</b>	<b>4.452</b> (83,18 %)	<b>781</b> (14,59 %)	<b>119</b> (2,22 %)	<b>5.352</b> (100,00 %)
<b>1. Aufschlüsselung nach Antragsart</b>				
Kurzzeittherapie 1	90,70 %	4,65 %	4,65 %	<b>43</b>
Kurzzeittherapie 2	60,00 %	13,33 %	26,67 %	<b>15</b>
Langzeittherapie als Erstantrag	77,56 %	20,15 %	2,29 %	<b>1.181</b>
Langzeittherapie als Umwandlungsantrag	86,88 %	11,57 %	1,55 %	<b>3.553</b>
Langzeittherapie als Fortführungsantrag	73,55 %	21,91 %	4,53 %	<b>397</b>
Fortführungsantrag über der Höchstgrenze	66,87 %	25,15 %	7,98 %	<b>163</b>
<b>2. Aufschlüsselung nach Anwendungsform</b>				
Ausschließlich Einzeltherapie	85,30 %	12,80 %	1,89 %	<b>5.014</b>
Ausschließliche Gruppentherapie	53,01 %	43,37 %	3,61 %	<b>83</b>
Kombinationsbehandlung mit überwiegend Einzeltherapie	61,94 %	33,58 %	4,48 %	<b>134</b>
Kombinationsbehandlung mit überwiegend Gruppentherapie	39,67 %	47,93 %	12,40 %	<b>121</b>
<b>Gesamtanzahl Zweitgutachtenaufträge</b>	<b>62,96 %</b>	<b>24,44 %</b>	<b>12,59 %</b>	<b>135</b>

<b>Zusätzliche Korrespondenz</b> (z. B. Telefonate, Briefe)	<i>Anteil betreffende Gutachten</i>	<i>Durchschnittl. Anz./Gutachten</i>
mit Therapeuten	5,23 %	1,21
mit Krankenkassen	5,34 %	1,19

Tabelle 7: Verfahrensspezifische Auswertung Analytische Psychotherapie bei Kindern und Jugendlichen 2021



<b>TIEFENPSYCHOLOGISCH FUNDIERTE PSYCHOTHERAPIE BEI ERWACHSENEN</b>				
	<i>Befürwortungen in %</i>	<i>Teil- Befürwortungen in %</i>	<i>Nicht- Befürwortungen in %</i>	<i>Gesamtanzahl Gutachten (entspricht 100 %)</i>
<b>Gesamtanzahl Gutachtenaufträge</b>	<b>50.961</b> (93,23 %)	<b>2.599</b> (4,75 %)	<b>1.104</b> (2,02 %)	<b>54.664</b> (100,00 %)
<b>1. Aufschlüsselung nach Antragsart</b>				
Kurzzeittherapie 1	88,80 %	847 %	2,72 %	<b>661</b>
Kurzzeittherapie 2	92,11 %	3,68 %	4,21 %	<b>190</b>
Langzeittherapie als Erstantrag	90,76 %	6,91 %	2,32 %	<b>7.536</b>
Langzeittherapie als Umwandlungsantrag	95,12 %	3,37 %	1,50 %	<b>41.619</b>
Langzeittherapie als Fortführungsantrag	87,86 %	8,11 %	4,04 %	<b>2.850</b>
Fortführungsantrag über der Höchstgrenze	69,97 %	21,07 %	8,96 %	<b>1.808</b>
<b>2. Aufschlüsselung nach Anwendungsform</b>				
Ausschließlich Einzeltherapie	93,39 %	4,66 %	1,95 %	<b>53.313</b>
Ausschließliche Gruppentherapie	76,42 %	16,32 %	7,25 %	<b>386</b>
Kombinationsbehandlung mit überwiegend Einzeltherapie	91,85 %	5,17 %	2,98 %	<b>503</b>
Kombinationsbehandlung mit überwiegend Gruppentherapie	90,04 %	4,98 %	4,98 %	<b>462</b>
<b>Gesamtanzahl Zweitgutachtenaufträge</b>	<b>60,11 %</b>	<b>21,72 %</b>	<b>18,16 %</b>	<b>534</b>

<b>Zusätzliche Korrespondenz</b> (z. B. Telefonate, Briefe)	<i>Anteil betreffende Gutachten</i>	<i>Durchschnittl. Anz./Gutachten</i>
mit Therapeuten	4,98 %	1,17
mit Krankenkassen	4,88 %	1,18

Tabelle 8: Verfahrensspezifische Auswertung Tiefenpsychologisch fundierte Psychotherapie bei Erwachsenen 2021

**TIEFENPSYCHOLOGISCH FUNDIERTE PSYCHOTHERAPIE BEI KINDERN UND JUGENDLICHEN**

	<i>Befürwortungen in %</i>	<i>Teil- Befürwortungen in %</i>	<i>Nicht- Befürwortungen in %</i>	<i>Gesamtanzahl Gutachten (entspricht 100 %)</i>
<b>Gesamtanzahl Gutachtaufträge</b>	<b>9.829</b> (86,73 %)	<b>1.333</b> (11,76 %)	<b>171</b> (1,51 %)	<b>11.333</b> (100,00 %)
<b>1. Aufschlüsselung nach Antragsart</b>				
Kurzzeittherapie 1	83,49 %	10,09 %	6,42 %	<b>109</b>
Kurzzeittherapie 2	74,07 %	18,52 %	7,41 %	<b>27</b>
Langzeittherapie als Erstantrag	83,25 %	14,51 %	2,24 %	<b>2.102</b>
Langzeittherapie als Umwandlungsantrag	88,61 %	10,42 %	0,97%	<b>8.259</b>
Langzeittherapie als Fortführungsantrag	79,64 %	16,20 %	4,16 %	<b>673</b>
Fortführungsantrag über der Höchstgrenze	69,94 %	25,77 %	4,29 %	<b>163</b>
<b>2. Aufschlüsselung nach Anwendungsform</b>				
Ausschließlich Einzeltherapie	87,13 %	11,51 %	1,36 %	<b>10.878</b>
Ausschließliche Gruppentherapie	70,42 %	25,35 %	4,23 %	<b>71</b>
Kombinationsbehandlung mit überwiegend Einzeltherapie	76,29 %	17,67 %	6,03 %	<b>232</b>
Kombinationsbehandlung mit überwiegend Gruppentherapie	81,58 %	14,47 %	3,95 %	<b>152</b>
<b>Gesamtanzahl Zweitgutachtaufträge</b>	<b>53,06 %</b>	<b>25,51 %</b>	<b>21,43 %</b>	<b>98</b>

<b>Zusätzliche Korrespondenz</b> (z. B. Telefonate, Briefe)	<i>Anteil betreffende Gutachten</i>	<i>Durchschnittl. Anz./Gutachten</i>
mit Therapeuten	5,34 %	1,20
mit Krankenkassen	3,91 %	1,19

Tabelle 9: Verfahrensspezifische Auswertung Tiefenpsychologisch fundierte Psychotherapie bei Kindern und Jugendlichen 2021

<b>VERHALTENSTHERAPIE BEI ERWACHSENEN</b>				
	<i>Befürwortungen in %</i>	<i>Teil- Befürwortungen in %</i>	<i>Nicht- Befürwortungen in %</i>	<i>Gesamtanzahl Gutachten (entspricht 100 %)</i>
<b>Gesamtanzahl Gutachtaufträge</b>	<b>89.321</b> (87,99 %)	<b>8.854</b> (8,72 %)	<b>3.333</b> (3,28 %)	<b>101.508</b> (100,00 %)
<b>1. Aufschlüsselung nach Antragsart</b>				
Kurzzeittherapie 1	86,03 %	4,86 %	9,11 %	<b>1.460</b>
Kurzzeittherapie 2	85,83 %	5,42 %	8,75 %	<b>480</b>
Langzeittherapie als Erstantrag	80,86 %	15,78 %	3,36 %	<b>13.598</b>
Langzeittherapie als Umwandlungsantrag	91,14 %	6,67 %	2,19 %	<b>78.424</b>
Langzeittherapie als Fortführungsantrag	74,97 %	16,52 %	8,51 %	<b>4.959</b>
Fortführungsantrag über der Höchstgrenze	56,55 %	21,84 %	21,61 %	<b>2.587</b>
<b>2. Aufschlüsselung nach Anwendungsform</b>				
Ausschließlich Einzeltherapie	88,10 %	8,63 %	3,27 %	<b>98.269</b>
Ausschließliche Gruppentherapie	81,63 %	9,80 %	8,57 %	<b>245</b>
Kombinationsbehandlung mit überwiegend Einzeltherapie	85,07 %	12,00 %	2,93 %	<b>2.491</b>
Kombinationsbehandlung mit überwiegend Gruppentherapie	85,09 %	10,34 %	4,57 %	<b>503</b>
<b>Gesamtanzahl Zweitgutachtaufträge</b>	<b>52,96 %</b>	<b>26,58 %</b>	<b>20,47 %</b>	<b>1.505</b>

<b>Zusätzliche Korrespondenz</b> (z. B. Telefonate, Briefe)	<i>Anteil betreffende Gutachten</i>	<i>Durchschnittl. Anz./Gutachten</i>
mit Therapeuten	9,69 %	1,18
mit Krankenkassen	8,30 %	1,14

Tabelle 10: Verfahrensspezifische Auswertung Verhaltenstherapie bei Erwachsenen 2021

<b>VERHALTENSTHERAPIE BEI KINDERN UND JUGENDLICHEN</b>				
	<i>Befürwortungen in %</i>	<i>Teil- Befürwortungen in %</i>	<i>Nicht- Befürwortungen in %</i>	<i>Gesamtanzahl Gutachten (entspricht 100 %)</i>
<b>Gesamtanzahl Gutachtaufträge</b>	<b>17.077</b> (86,04 %)	<b>2.305</b> (11,61 %)	<b>466</b> (2,35 %)	<b>19.848</b> (100,00 %)
<b>1. Aufschlüsselung nach Antragsart</b>				
Kurzzeittherapie 1	86,27 %	4,23 %	9,51 %	<b>284</b>
Kurzzeittherapie 2	80,88 %	14,71 %	4,41 %	<b>68</b>
Langzeittherapie als Erstantrag	80,13 %	17,23 %	2,64 %	<b>4.173</b>
Langzeittherapie als Umwandlungsantrag	89,10 %	9,30 %	1,60 %	<b>14.088</b>
Langzeittherapie als Fortführungsantrag	75,82 %	18,78 %	5,39 %	<b>1001</b>
Fortführungsantrag über der Höchstgrenze	52,14 %	28,21 %	19,66 %	<b>234</b>
<b>2. Aufschlüsselung nach Anwendungsform</b>				
Ausschließlich Einzeltherapie	86,20 %	11,45 %	2,35 %	<b>18.739</b>
Ausschließliche Gruppentherapie	79,27 %	14,63 %	6,10 %	<b>82</b>
Kombinationsbehandlung mit überwiegend Einzeltherapie	83,22 %	14,65 %	2,13 %	<b>894</b>
Kombinationsbehandlung mit überwiegend Gruppentherapie	86,47 %	12,78 %	0,75 %	<b>133</b>
<b>Gesamtanzahl Zweitgutachtaufträge</b>	<b>54,91 %</b>	<b>31,79 %</b>	<b>13,29 %</b>	<b>173</b>

<b>Zusätzliche Korrespondenz</b> (z. B. Telefonate, Briefe)	<i>Anteil betreffende Gutachten</i>	<i>Durchschnittl. Anz./Gutachten</i>
mit Therapeuten	12,25 %	1,26
mit Krankenkassen	9,38 %	1,16

Tabelle 11: Verfahrensspezifische Auswertung Verhaltenstherapie bei Kindern und Jugendlichen 2021

## ABKÜRZUNGSVERZEICHNIS

AP Erw	Analytische Psychotherapie bei Erwachsenen
AP KiJu	Analytische Psychotherapie bei Kindern und Jugendlichen
ST Erw	Systemische Therapie bei Erwachsenen
TP Erw	Tiefenpsychologisch fundierte Psychotherapie bei Erwachsenen
TP KiJu	Tiefenpsychologisch fundierte Psychotherapie bei Kindern und Jugendlichen
VT Erw	Verhaltenstherapie bei Erwachsenen
VT KiJu	Verhaltenstherapie bei Kindern und Jugendlichen

### Ansprechpartner:

Dezernat Ärztliche und veranlasste Leistungen  
Abteilung Nutzenbewertung  
Tel.: 030 4005-1406, [psychotherapie@kbv.de](mailto:psychotherapie@kbv.de)

Kassenärztliche Bundesvereinigung  
Herbert-Lewin-Platz 2, 10623 Berlin  
[www.kbv.de](http://www.kbv.de)