



eDoku
Qualität dokumentieren

Rückmeldebericht 2. Quartal 2019
Hörgeräteversorgung Erwachsene
LANR: xxxxxxxxxxxx
KV Rheinland-Pfalz



KASSENÄRZTLICHE VEREINIGUNG
RHEINLAND-PFALZ

Sehr geehrte Ärztin / sehr geehrter Arzt,

im Rahmen der Verordnung von Hörgeräten haben Sie Angaben aus Ihrer Praxis für das 2. Quartal 2019 dokumentiert. Aus diesen Angaben haben wir für Sie den vorliegenden Rückmeldebericht erstellt. So erhalten Sie einen Überblick über das Verordnungsgeschehen in Ihrer eigenen Praxis und einen Vergleich zu den anderen Praxen im Bereich Ihrer Kassenärztlichen Vereinigung, die ebenfalls Hörgeräte verordnen.

Allgemeine Angaben

Anzahl Ihrer dokumentierten Verordnungen oder (ersten) Nachuntersuchungen	70	Anzahl Ihrer dokumentierten Verordnungen	29
Anzahl Ihrer dokumentierten (ersten) Nachuntersuchungen	41	Anzahl Ihrer dokumentierten Verordnungen und (ersten) Nachuntersuchungen beim selben Patienten	10

Anteil Erstverordnungen an allen Verordnungen

	Ihre Angaben	T*	Vergleichsgruppe KV
Erstverordnung	83%	↑	77%
Folgeverordnung	17%	↓	23%

Anteil Verordnungen, bei denen eine Vorverordnung weniger als 6 Jahre zurückliegt**

	Ihre Angaben	T*	Vergleichsgruppe KV
weniger als 6 Jahre	0%	↓	14%
6 Jahre oder mehr	100%	↑	86%

Anteil durchgeführter Sprachtests

	Ihre Angaben	T*	Vergleichsgruppe KV
durchgeführt	93%	↓	99%
nicht durchgeführt	7%	↑	1%

Anteil Hörstörungen > 80 dB

	Ihre Angaben	T*	Vergleichsgruppe KV
> 80 dB	14%	↑	5%
< 80 dB	86%	↓	95%

* Die Pfeile beschreiben die Tendenz (T), je nachdem, ob Ihre Angaben (annähernd) gleich (↔), höher (↑) oder niedriger (↓) als die Angabe der Vergleichsgruppe sind.

** Berechnungsgrundlage ist das Jahr der Vorverordnung.



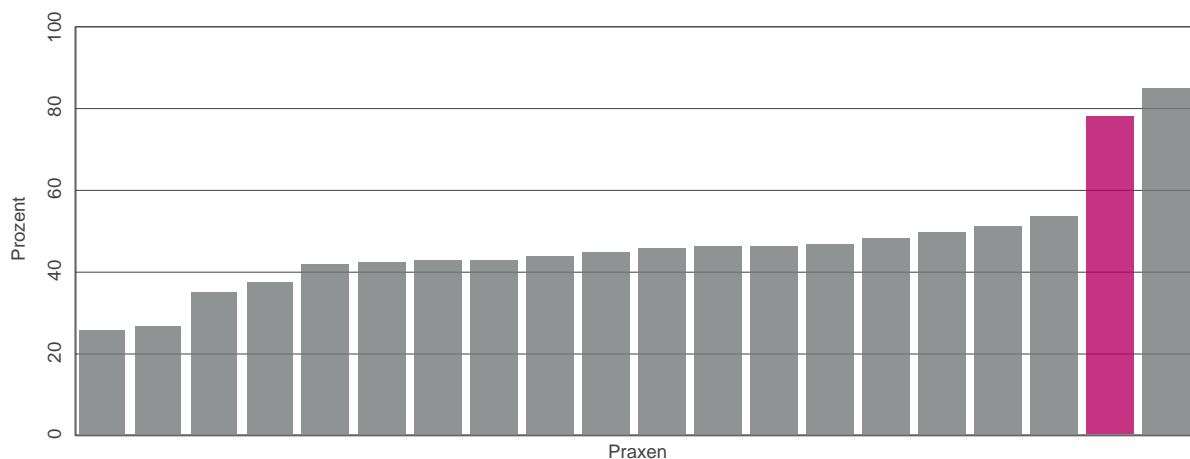
Verteilung der Art der Schwerhörigkeit bei Patienten

	Ihre Angaben	T*	Vergleichsgruppe KV
Schallempfindungs-schwerhörigkeit	100%	↑	89%
Schallleitungs-schwerhörigkeit	0%	↓	7%
Kombinierte Schwerhörigkeit	0%	↓	4%

Anteil Patienten, bei denen der Nutzen der Hörgeräteversorgung mittels APHAB-Bogen dokumentiert wurde

	Ihre Angaben	T*	Vergleichsgruppe KV
Anzahl	41		411
Anteil	100%	↑	41%

Durchschnittlicher subjektiver Nutzen der Hörgeräteversorgung gemäß Patienteneinschätzung mittels APHAB-Bogen



Hörgeräteversorgung entspricht dem HNO-ärztlichen Vorschlag zur Gerätetechnik

	Ihre Angaben	T*	Vergleichsgruppe KV
Anteil	100%	↑	96%

Anteil der Verordnungen zum Festbetrag an allen Verordnungen

	Ihre Angaben	T*	Vergleichsgruppe KV
Anteil	2%	↓	45%

* Die Pfeile beschreiben die Tendenz (T), je nachdem, ob Ihre Angaben (annähernd) gleich (↔), höher (↑) oder niedriger (↓) als die Angabe der Vergleichsgruppe sind.

** Berechnungsgrundlage ist das Jahr der Vorverordnung.