

# Effizienz in Ärztenetzen

## Erfahrungen Ärztenetz Eutin-Malente e.V.



## Impact des Netzes auf die Versorgungsregion

**Netzgipfel – KBV**

**27.11.18**

Dr. Thomas Schang, Vors. ÄNEM e.V.  
Vors. Dachverband der Praxisnetze SH  
[drschang@schang.info](mailto:drschang@schang.info)

# Strukturvertrag KVSH-AOK-Netze 2002-2011

---

**Einsparungen Arzneimittelkosten**

**ÄNEM: ab 2005 ca. 500.000,-€ / a**

**→ Einsparbeteiligung → Netzeinnahmen**

**→ Aufbau Netzstrukturen**

**Treppeneffekt und Rabattverträge:**

**→ sinkende Netzeinnahmen**

# Kooperation SAPV ab 2006

- **Palliativversorgung auch in schwereren Fällen zu Hause**
- **Palliativ Care Team: Palliativarzt, Palliativ-Pflegekraft**

## Besonderheit in unserer Region:

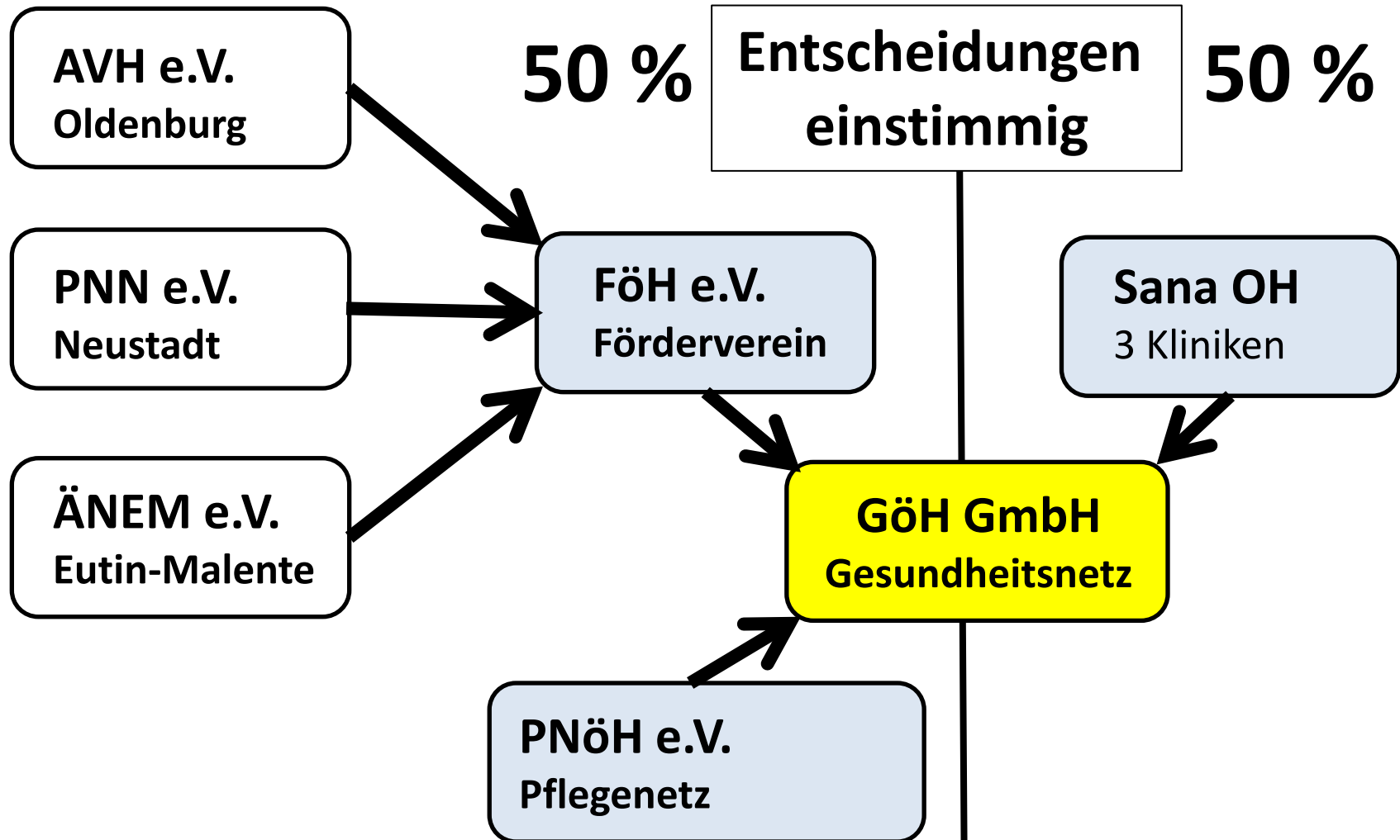
- **Gemeinschaftsprojekt von Kliniken(insb. SEK Eutin), Pflegenetz, Ärztenetzen, Seelsorge Kirchenkreis Eutin im Verein **Palliativnetz östliches Holstein e.V.****
- **Sonderleistungen finanziert durch Spenden (Palliativnetz öH e.V.)**  
Psychologische Betreuung Angehöriger  
Physiotherapie für Palliativpatienten
- **Enge Einbindung der Hausärzte in das Versorgungskonzept**

- **450 Pat./Jahr**
- **Träger: Diakonie**
- **Beirat: Netze, Kliniken**



# Kooperation

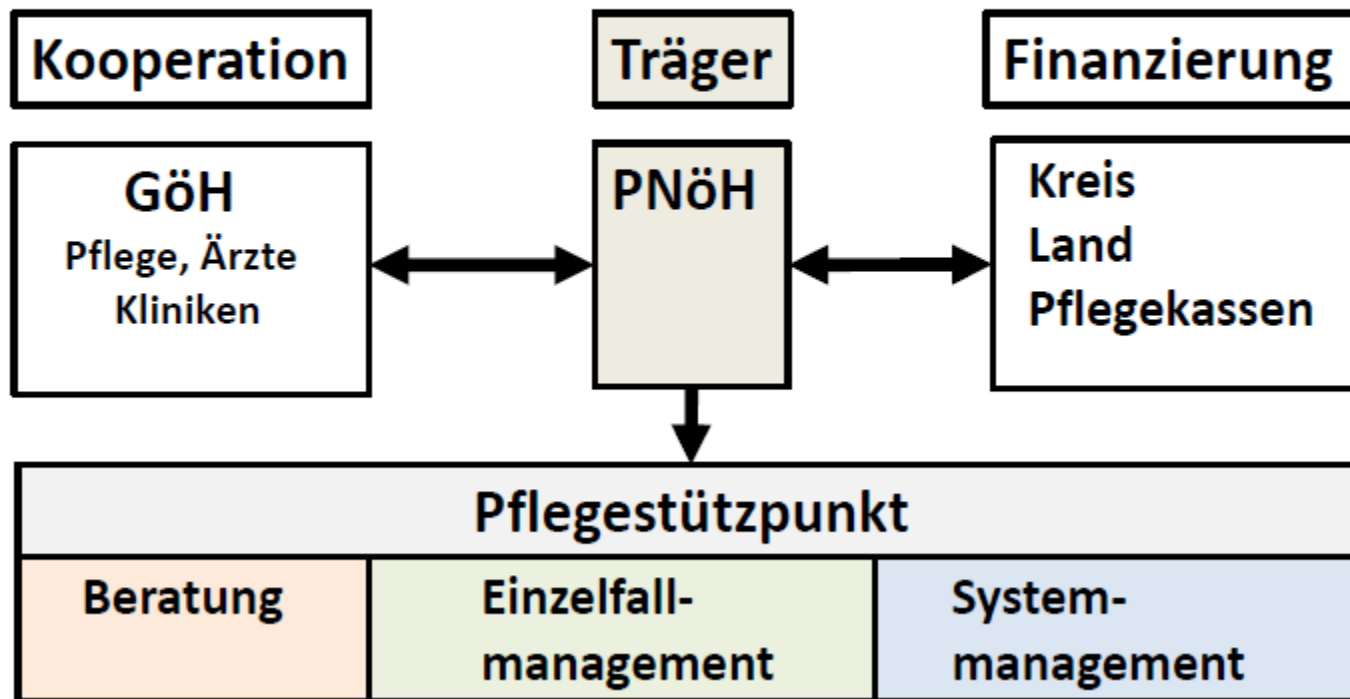
Gesundheitsnetz östliches Holstein GmbH ab 2010



# Kooperation

## Pflegestützpunkt ab 2012

Pflegestützpunkt nach § 92c SGB 11  
Vernetzung der bestehenden Strukturen



Netz-Unterstützung:

personell, organisatorisch, Vorleistungen, öffentliche Diskussion

# Regionale kalkulierte Antibiotikatherapie ab 2012

**Ziel:** standardisierte Anfangstherapie nach lokaler Resistenzlage

**Partner:** ÄNEM, PNP, Sana OH, LADR Labor Plön (Frau Dr. Krenz-Weinreich)



**Wunde:**

**Erysipel**

**Wahrscheinlicher Keim:**

**Streptokokken**

**Standardtherapie:**

**Penicillin G**

**Regionale Resistenzlage:**

**< 1 %**

## Vorgehen:

**Regionale Keimstatistik aus Kliniken und Praxen**

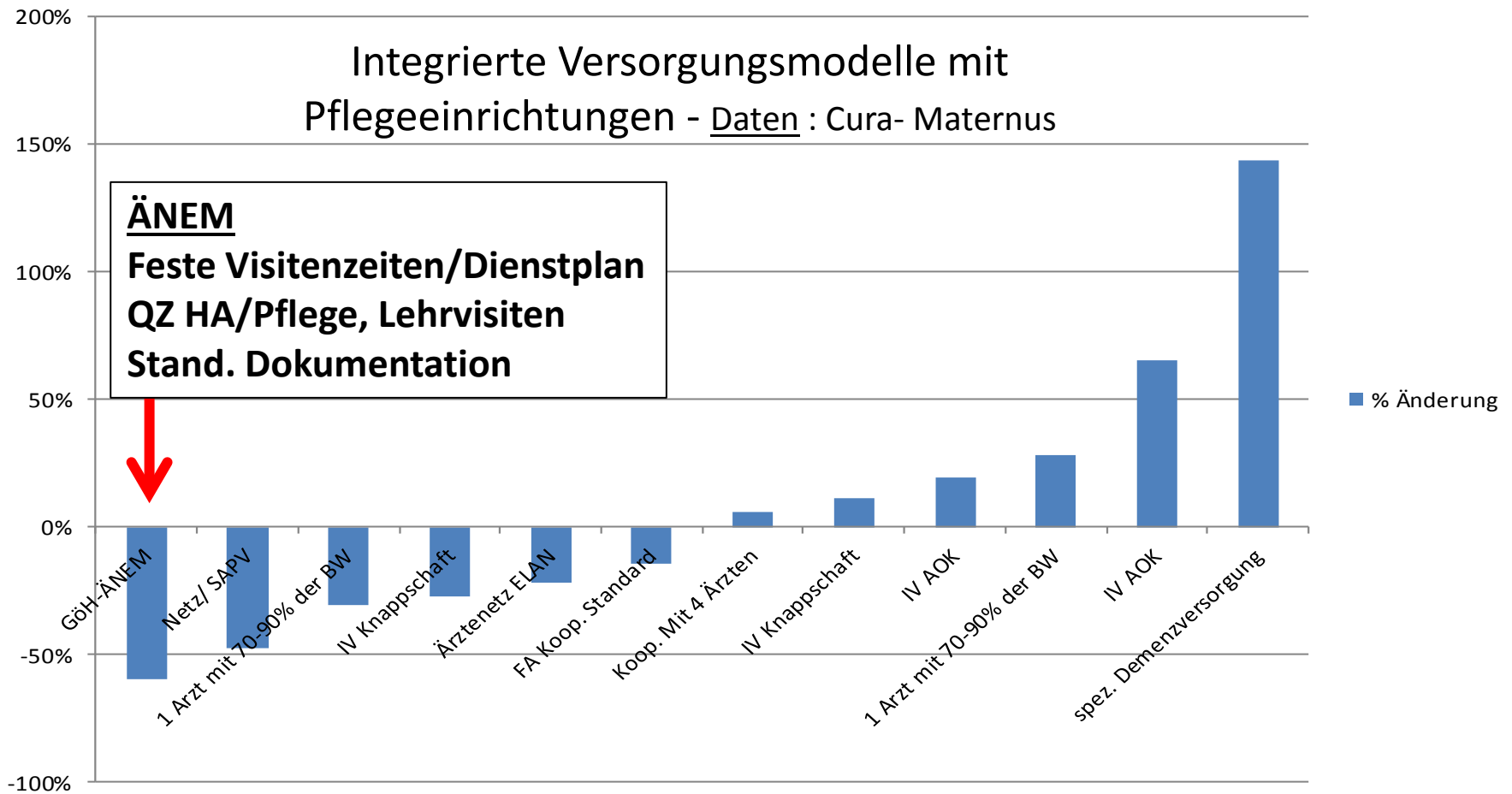
**AG erstellt Vorschläge zur initialen Antibiotherapie nach Keim- u. Resistenzlage**

**Abstimmung im Ärztenetz und mit Kliniken**

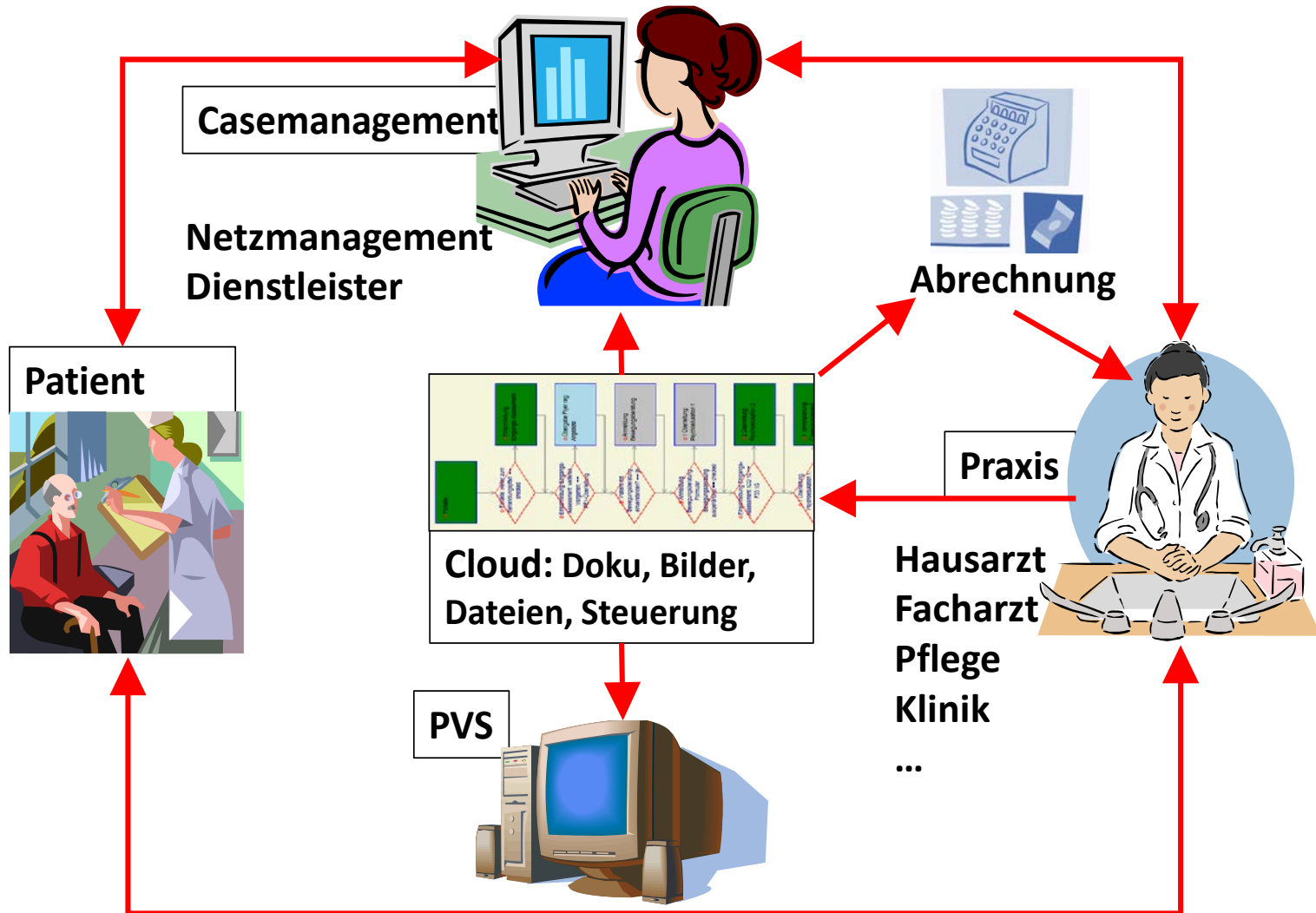
**Erstellung und Verbreitung einer regionalen Liste zur kalkulierten Therapie**

# Heimarztprojekt – Cura /ÄNEM ab 2012

## % Änderung der Abwesenheitstage (Klinik) nach Einführung verschiedener Versorgungsmodelle in Cura-Einrichtungen

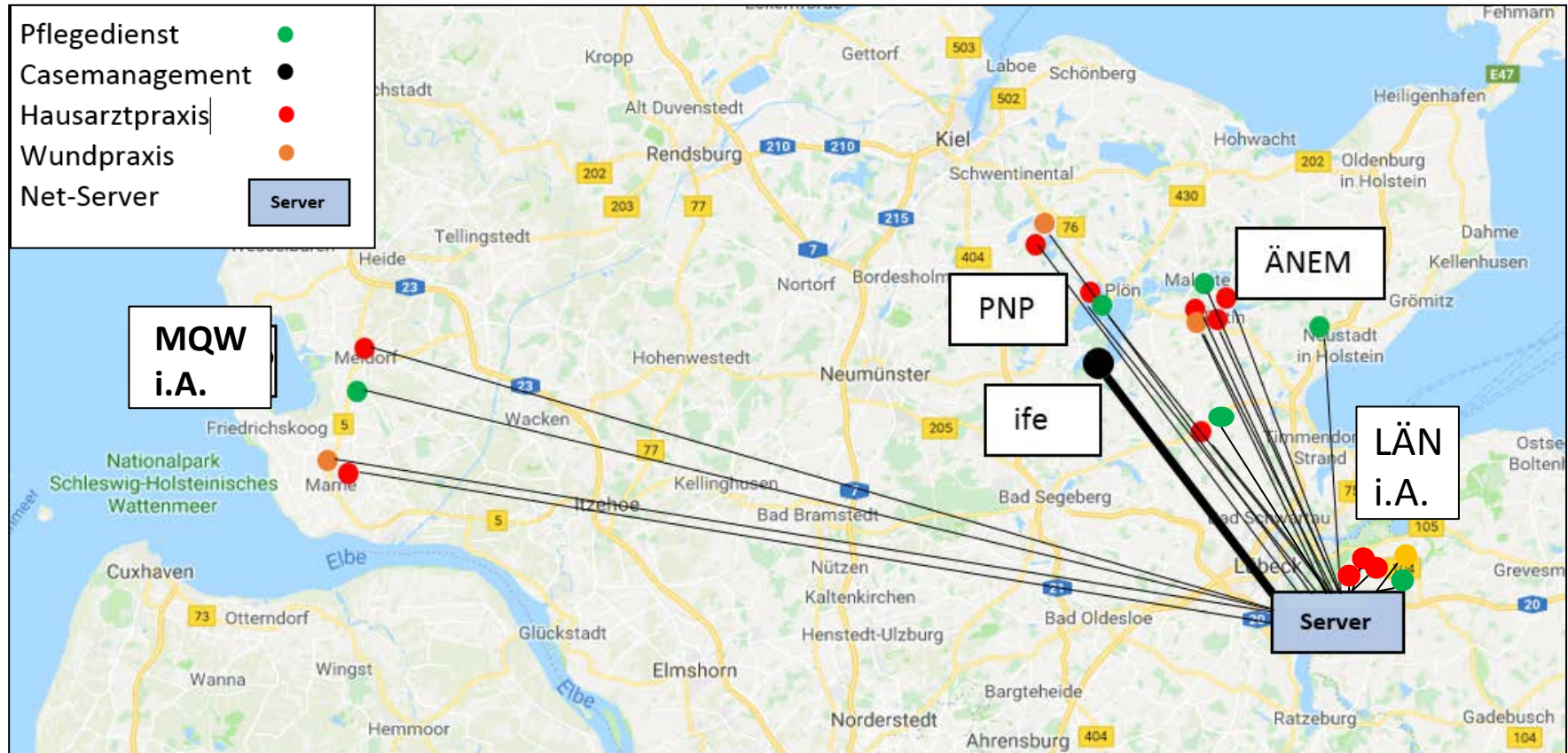


# Digitaler Behandlungspfad- Prinzip





# Digitaler Behandlungspfad-Wundnetz 2018



- Koordination und Kooperation mit Telemedizin und Digitalisierung
- Sektorübergreifend, überregional
- Darlegungsfähigkeit der Versorgungsabläufe

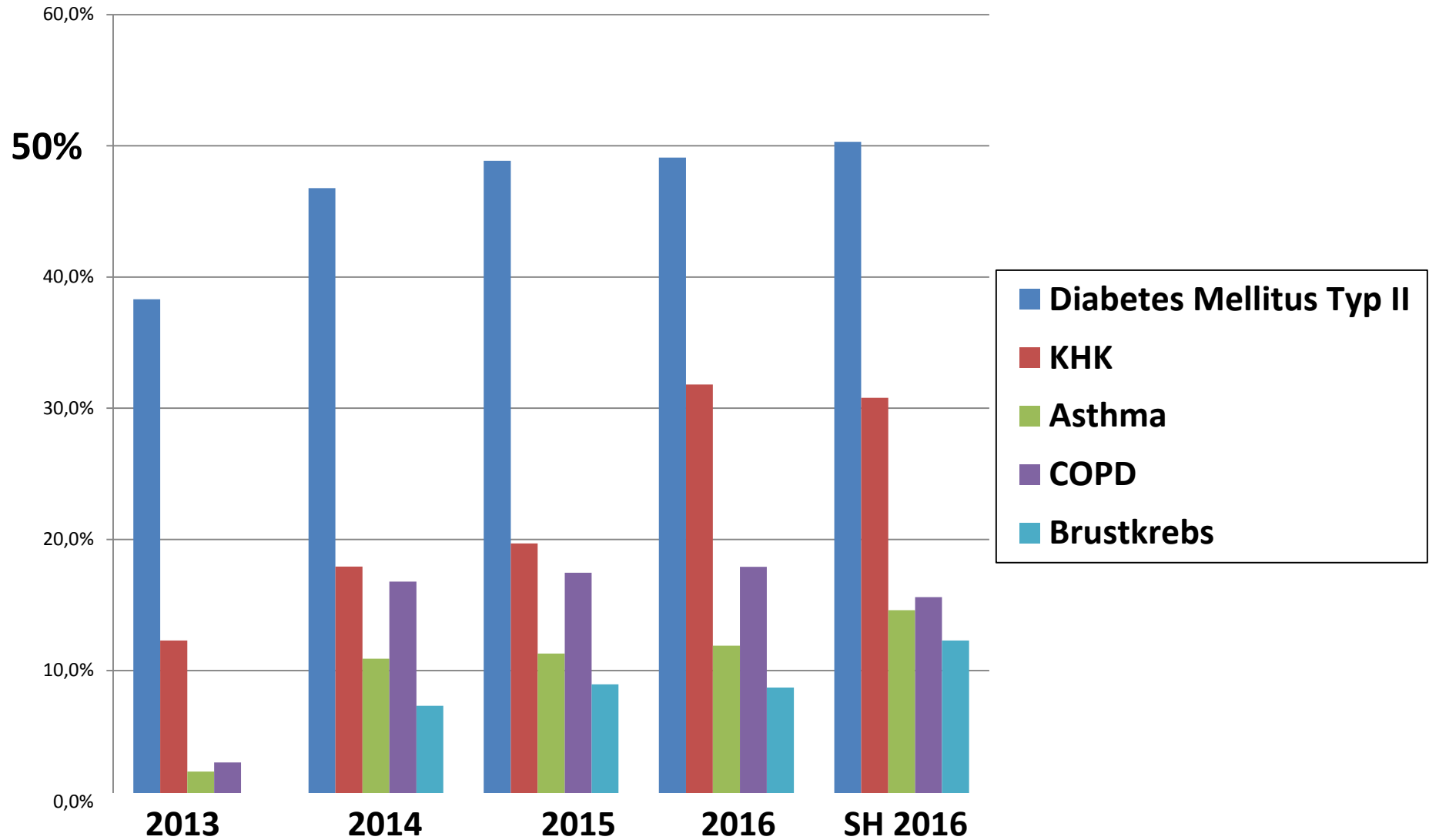
# Qualitätsmessung: Implementierung in Netzen



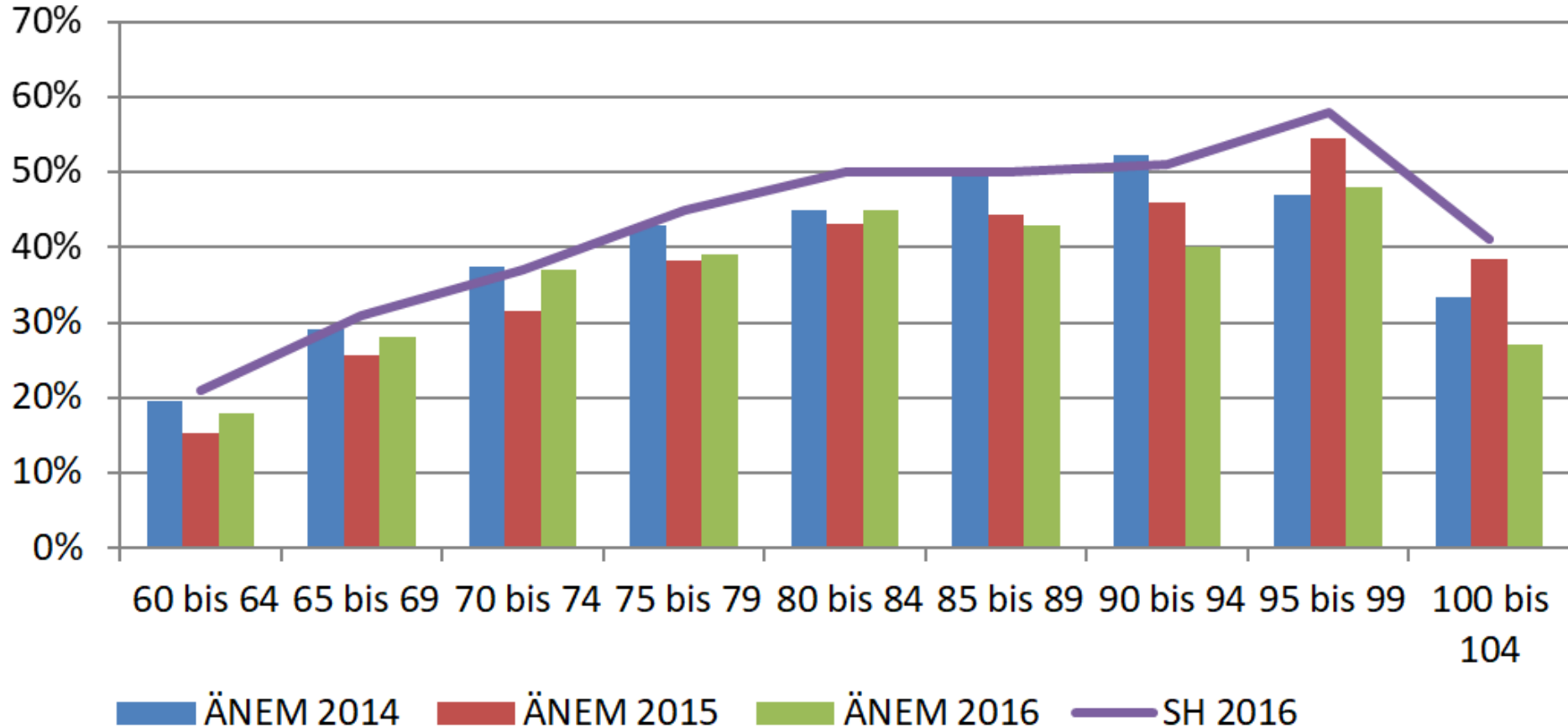
## AG 11 Netze in SH 2017/18

- Einführung der Netze in die Thematik ambulanter Qualitätsindikatoren.  
Vorschläge und Bewertung von Indikatoren für Netze.
- Bewertung bestehender Indikatorensysteme.
- Mindestens 3 Netze in SH wollen ab 2018 am Indikatorensystem QuATRo der AOK teilnehmen.

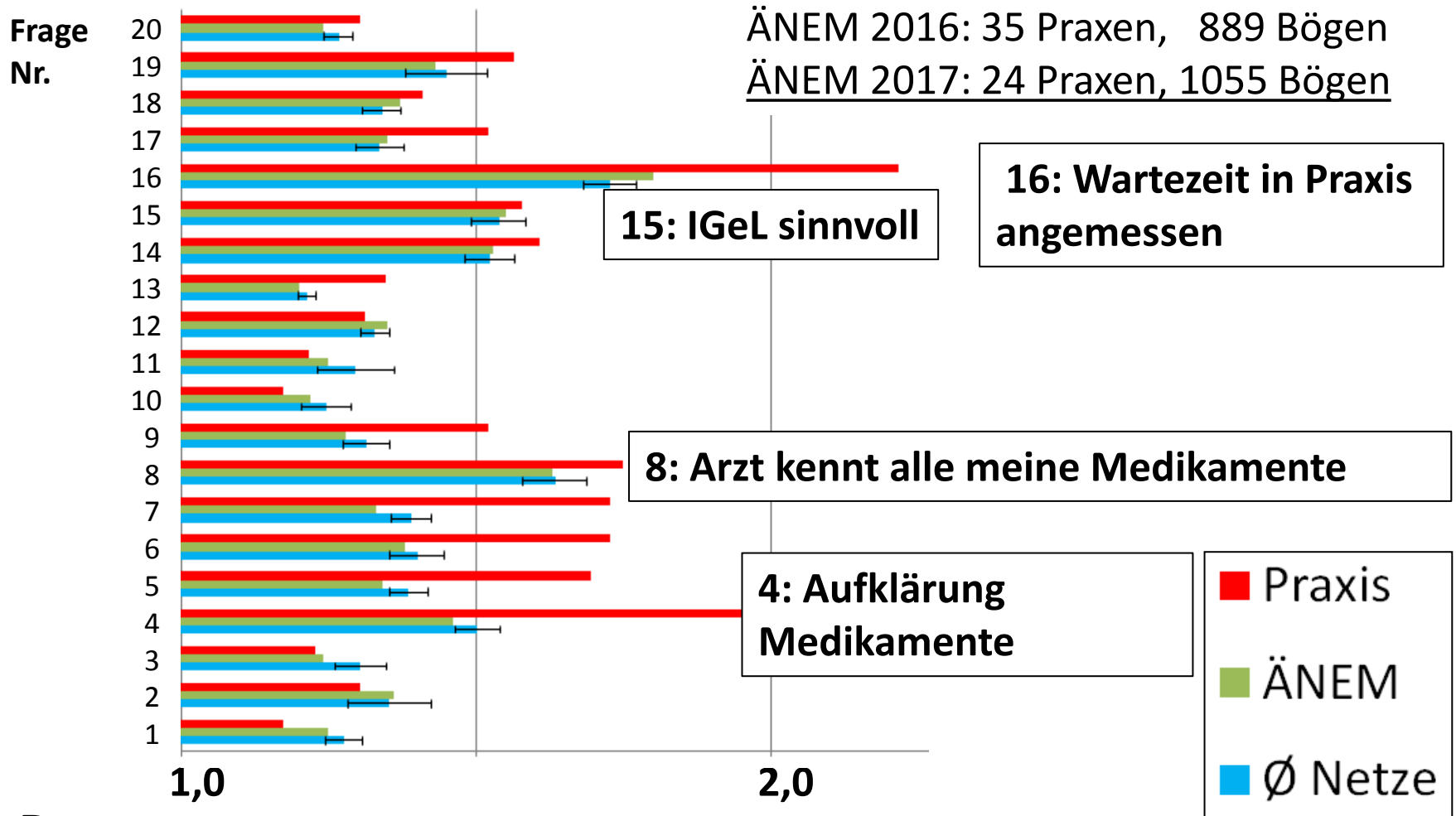
# DMP Quoten ÄNEM



# Impfquoten Grippe ÄNEM



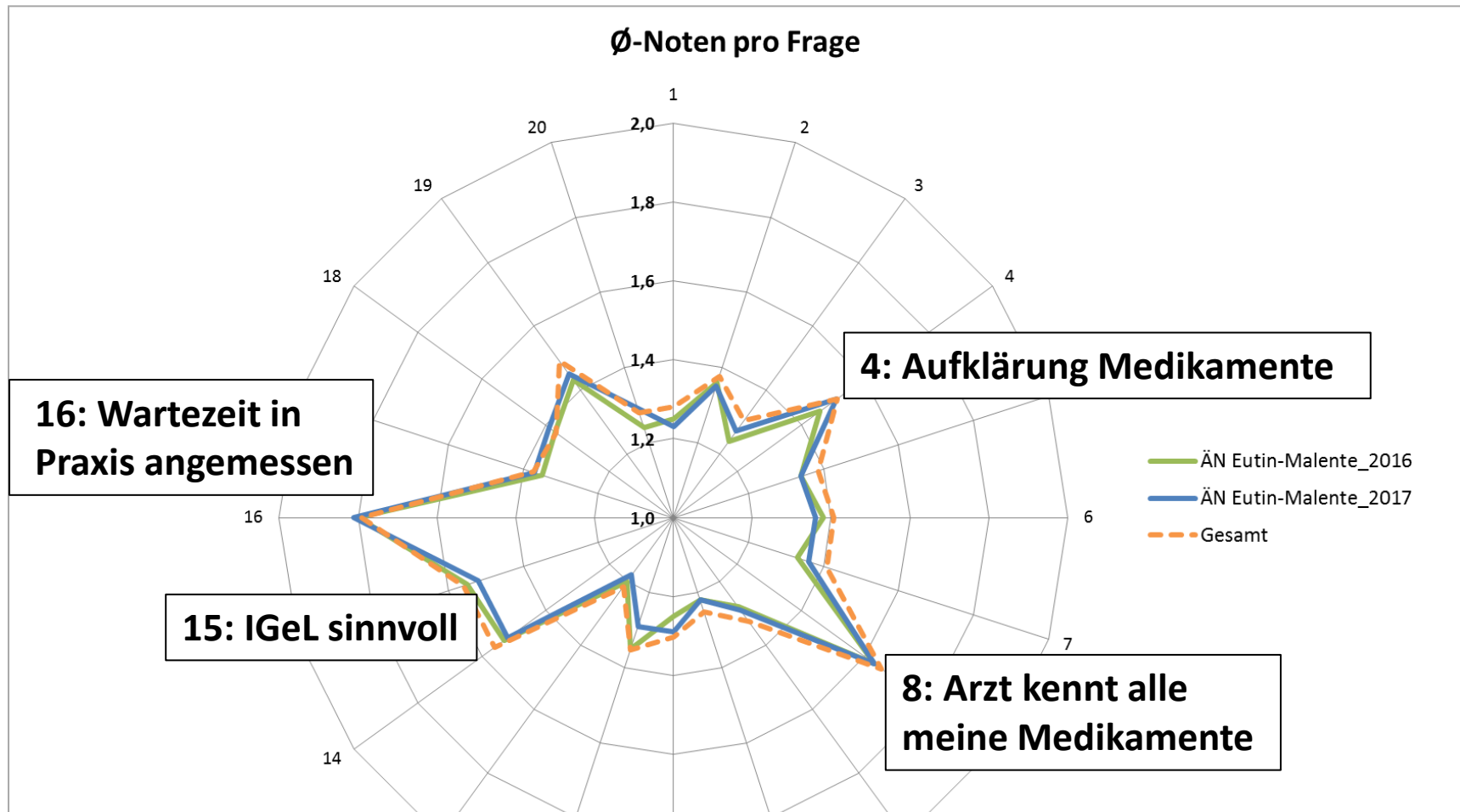
# Qualitätsmessung: Patientenbefragung , Schulnoten 1-6



## Daten:

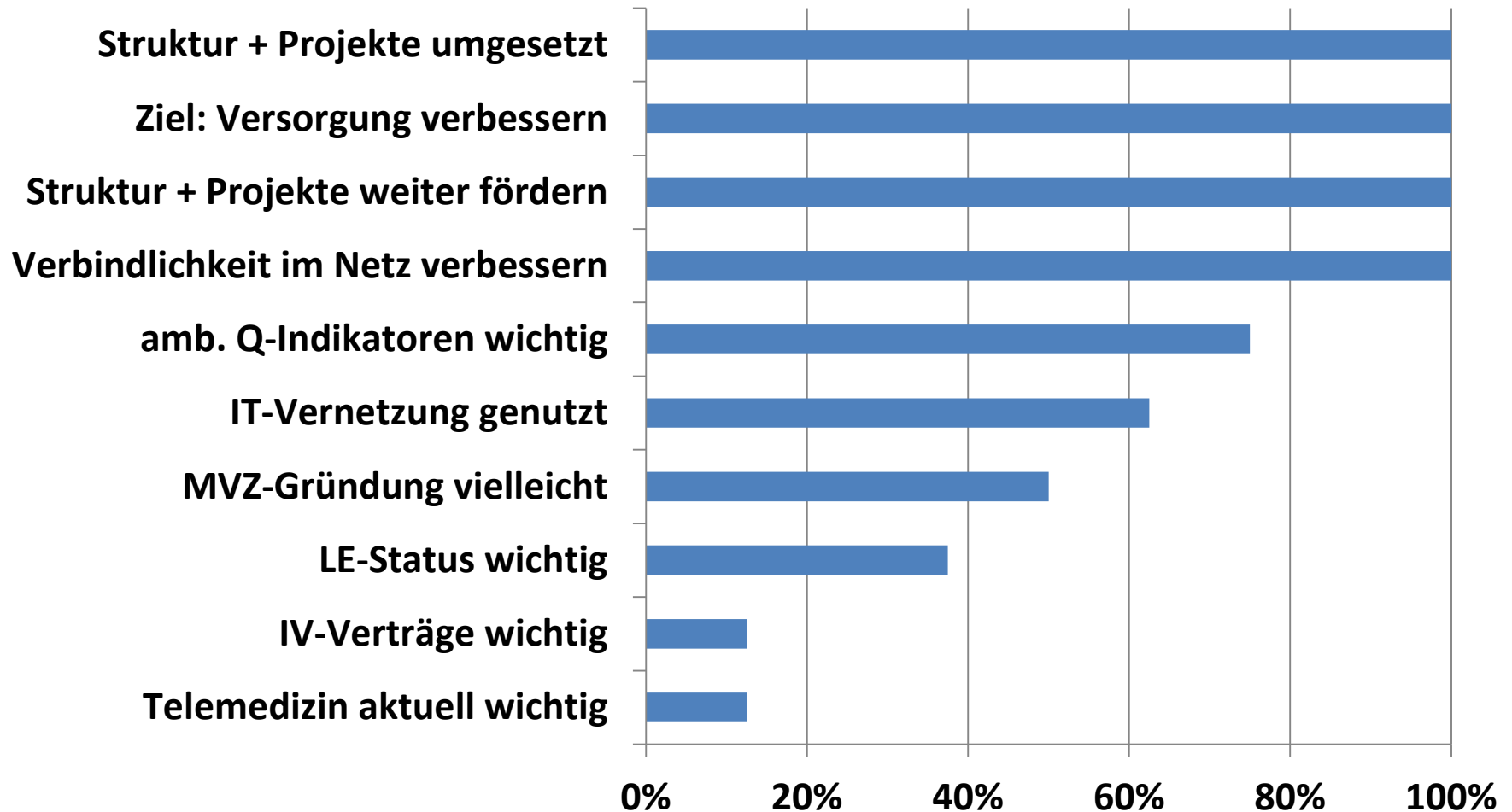
Patientenbefragung ÄNEM 2016, Daten „alle Netze“ von T. Drescher-Welk, Berlin Chemie

# Qualitätsmessung: Patientenbefragung , Schulnoten 1-6



**Daten:** T. Drescher-Welk, Berlin Chemie  
**Patientenbefragung 2016 (7 Netze), 2017 (23 Netze)**

# Befragung Netze SH



**Einschätzung von 8 Netzvorständen**  
(Dachverband Praxisnetze SH)

**Vielen Dank**

**Fissauer Bucht, Eutin**